

AVBILDA VÄRLDENS NATUR

LÄRARE
GRUNDSKOLA



1 Ett päronformat ägg rullar inte lika lätt ner från klippan som ett runt ägg.

Pingvinerna (adéliepingviner på bilden) lever på södra halvklotet och isbjörnar på norra.



3 Isbjörnen har en fluffig päls och ett fettlager, vikaren ett fettlager. Dessutom är isbjörnens hår inte vita utan genomskinliga och dess skinn svart. Håren är som optiska fibrer som leder solljuset till svarta skinnet, vilket värmer björnen. Luften i ihåliga håren bildar också ett isolerande luftlager.



Alkorna flyttar söderut till vintern.

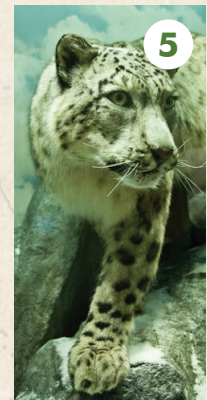


På sommardräktiga fjällräven kan man ännu se lite vit vinterpäls. Vinterpälsen håller djuret varmt under de kallaste månaderna.



4 Fjällrävens föda består huvudsakligen av fjällämmel (ej i utställningen), men också av fågelägg och fåglar.

Det finns endast 3500–7500 vilda snöleoparder kvar och arten klassificeras som starkt hotad. Snöleoparderna hotas av tjuvskytte (p.g.a. pälsen) men också av klimatförändring och en minskning i antalet bytesdjur. Dålig födosituation leder till att snöleoparder anfaller boskap, vilket uppmuntrar förargade boskapsägare till tjuvskytte.



6 Kodiakbjörnen och vår finländska björn är båda brunbjörnar (*Ursus arctos*) men tillhör olika underarter. Kodiakbjörnen och isbjörnen är de största björnarterna i världen.



7 Vithövdade havsörnar, skator och korpar är också fiskätare.



8

Ränderna fungerar som skyddsfärg i en skog där ljus och skugga alternerar.



9

Gulbukiga klockgrodan plågas av alpkajan.



10

Opossum i sockerlönnen.



11

Indianerna gjorde v-formade snitt på trädets bark och lät saven rinna längs med vassrör till ett kärl. Sirapen framställdes antingen genom att lägga kokheta stenar bland saven (genom att koka saven) eller genom att låta saven nedkylas och sedan avlägsna frusen vatten.



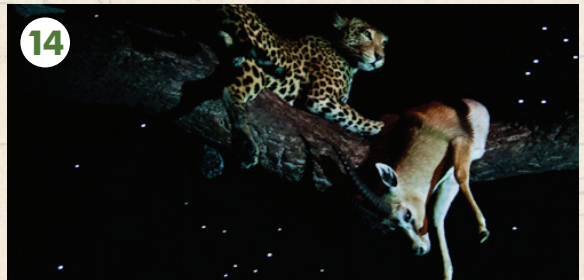
12

Luktkörteln framför kronhjortens öga.



13

Smäcker form och lång svans balanserar och försnabbar geparbens löpning. Stora näsborrar effektiviserar syreupptagningen och dess klor är aldrig indragna, vilket också hjälper den att uppnå en otrolig hastighet.



14

Under leoparden finns bl.a. Skyttens stjärnbild. Stjärnbilderna finns inte skilt presenterade i utställningen.

Pungdjurens ungar föds hjälplösa och fortsätter att växa i moderns pung. En nyfödd koala väger under ett gram när den kryper in i pungen och klänger sig fast vid en av de två spenarna. Den stannar där för ca 7 månader.



15



16

Rafflesian saknar assimilerande bladvävnad. Den får näringsämnen av sin värdväxt via rötterna. Med andra ord är rafflesian en parasit.



17

Okapin lever i regnskogarna i centrala Afrika.



18

Orangutang (på bilden), schimpans, bergsgorilla och mandrill är primater som hittas i utställningen.

Paradisfågelhanarna är speciellt praktfulla fåglar (liten paradisfågel på bilden). Hanarna gör reklam för sin styrka och livskraftighet med sitt utseende.



19

Honorna favoriserar praktfulla hanar.