

A landscape photograph showing a rocky terrain with sparse vegetation. A single bird is perched on a large rock in the middle ground. The sky is overcast with soft, diffused light.

Maalintujen pistelaskenta

Linnustonseuranta

Luonnontieteellinen keskusmuseo

linnustonseuranta@luomus.fi

1.* Tausta ja tavoitteet

- Monissa maissa maalintujen kannanmuutosten pääseurantamenetelmä
- Suomessa laskentoja vuodesta 1984 alkaen, nykyisin 40 pistereittiä/v, Ruotsi, Norja, Tanska >250 reittiä/v/maa
- Aineisto mahdollistaa:
 - 1) Vuosivaihtelun seuraamisen
 - 2) Biotooppien välisten erojen tutkimisen
 - 3) Lajien tiheyksien tutkimisen

* Otsikon numero viittaa kirjallisen ohjeen numeroon:

<http://www.fmnh.helsinki.fi/seurannat/pistelaskenta/index.htm>

1. Tausta ja tavoitteet

- **Lasketaan:**
 - Kaikki maalinnut
 - Kahlaajat
 - Rantakanat (ei nokikanaa)
- **Ei lasketa:**
 - Kuikat
 - Uikut
 - Sorsalinnut
 - Lokkilinnut
 - Nokikana

2. Apuvälineet ja ajantarve

- Hyvä lajintunnistus: laulujen, kutsu- ja varoitussäänien tuntemus
- Aikaa varattava 2,5–4 aamutuntia / laskenta
- Vihko, kynä, sekunnit näyttävä kello, kiikari, reitistä riippuen mahdollisesti myös kartta, kompassi
- Reitien voi merkitä maastoon, jos ei teitä

3. Reitin ja pisteiden valinta

- Reitin saa valita itse
- Tärkeintä on, että samat pisteet lasketaan joka laskentakerralla!!
- Pisteet tulee valita mahdollisimman puhtailta maastotyypeiltä
- Pisteiden ympärillä vähintään 50m säteellä samaa maastotyyppiä
- Kukin piste sijoitetaan johonkin maastotyyppiluokkaan:

3. Reitien ja pisteiden valinta

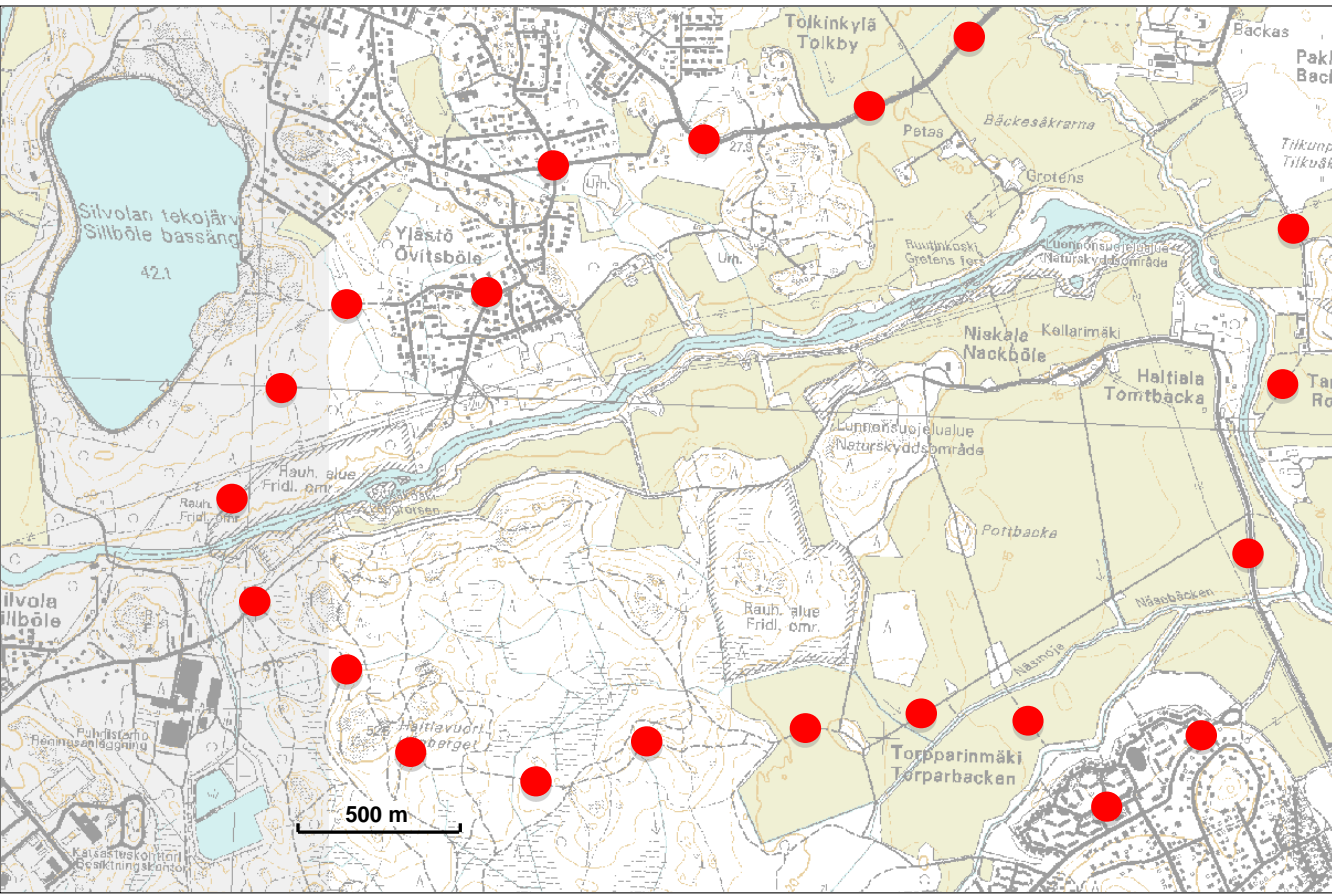
- Kuusimetsä
- Mäntymetsä
- Lehtimetsä
- Sekametsä
- Lehtipensaikko (<5m)
- Havupuutaimikko (<5m)
- Hakkuuaukea
- Räme
- Avosuo
- Rantaniitty
- Pelto
- Maaseutualue
- Puisto
- Kaupunkialue
- Tunturikoivikko
- Tunturipaljakka
- Muu (mikä?)

3. Reitin ja pisteiden valinta

- Kulkutapa vapaa (jalan, polkupyörä, auto, vene)
- Pisteet metsässä väh. 250 m välein, avoimessa maastossa väh. 350 m välein
- Tällöin lasketaan mahdollisimman vähän samoja lintuja; sama lintu lasketaan, vaikka se kuuluu useampaan pisteeseen
- Reitillä on 20 pistettä
- 5 min havainnointia/piste

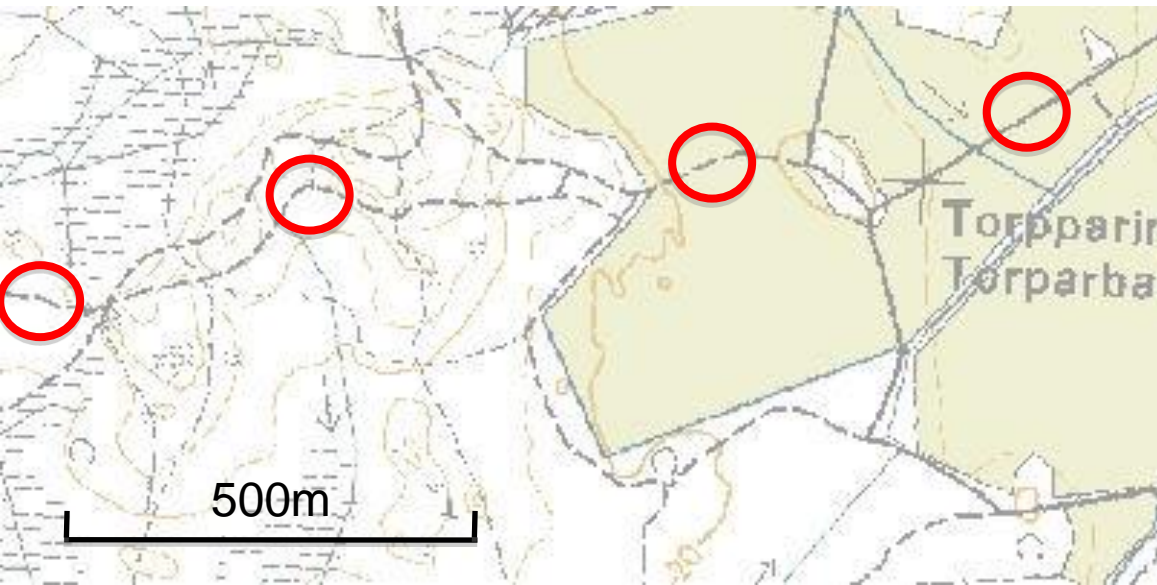
Esimerkkireitti

- Suljettu reitti käytännöllinen
- 5-15 km polkupyörällä tai autolla



Esimerkkireitti (suurennus)

- Samaa maastotyyppiä vähintään 50m säteellä pisteestä
- Ei pisteitä maastotyyppien reunoille



4. Laskentakausi ja 5. vuorokaudenaika

- Etelä-Suomi: 20.5.–20.6.
- Pohjois-Suomi: 30.5.–30.6.
- Sama reitti kierretään vuosittain samoihin aikoihin (± 7 vrk) kevään etenemisen mukaan!
- Sama laskija voi laskea useita reittejä yhden kauden aikana
- Laskenta-aika parhaaseen lauluaikaan klo 4–9
- Klo 10 jälkeen lauluaika ja laskenta-aika jo ohi

6. Laskentasää

- Laskenta tehdään mahdollisimman tyynellä poutasäällä
- Kohtalaisella tuulella, sateella tai kylmässä säässä laskennasta on luovuttava

7. Laskenta maastossa

- Saavu pisteeseen mahdollisimman vähän lintuja häiriten
- Kirjaa:
 - 1) Pisteiden nro
 - 2) Maastotyyppi
 - 3) Aloitusaika
 - 4) Lajit
 - 5) Havainnot 50m säteen sisä- ja ulkopuolella?

① KUUSIMETSÄ 4:05-

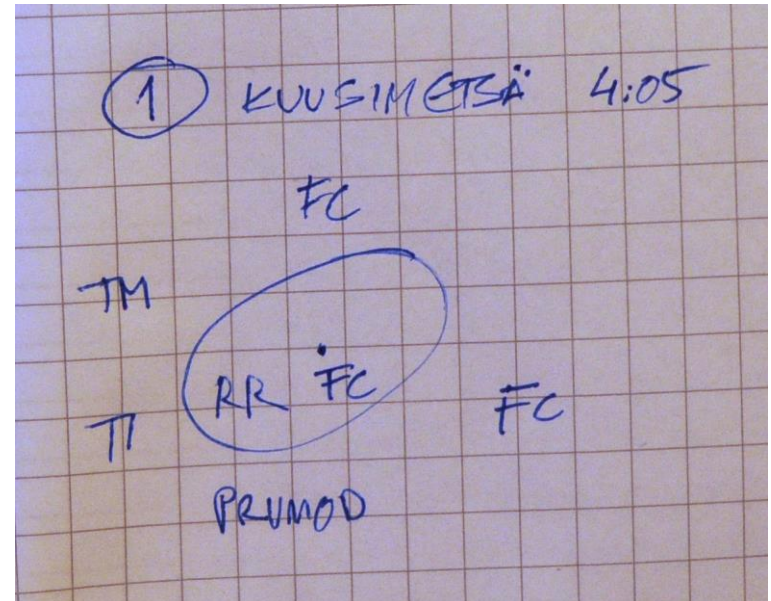
	S	U
FRICOE	1	11
PRUMOD		1
TURMER		1
TURILI		1
REGREG	1	
PHYDES		1

② HAKKUVU 4.16-

COLPAL		1
CORNIX		1
OENOEN	1	
TURPHI		1
EMBOUT		1

7. Laskenta maastossa

- Laskenta lopetetaan tasan 5 min kuluttua
- Tämän jälkeen voi tarkistaa 50m rajalla laulavien lintujen sijainnin: sisä- (S) vai ulkopuolella (U)
- Sama lintu voi kuulua useampaan pisteeseen
- Jos kirjaat muita kuin pareja (esim. poikueparven koko), varo sekaannuksia kirjanpidossasi



8. Havaintojen tulkinta

- Laskettava yksikkö on lintupari, ei yksilö
- Pariksi tulkitaan
 - 1) Nähty tai kuultu koiras
 - 2) Pari
 - 3) Yksinäinen naaras
 - 4) Poikue
 - 5) Pesä



8. Havaintojen tulkinta - parvet

- Aikaisien pesijöiden pienet poikueparvet tulkitaan pareiksi (käpylinnut, kottarainen, varpunen, varis, vihervarpunen)
- 1-6 yks. = 1 pari, 7-12 yks. = 2 paria, jne
- Myöhäisten pesijöiden parvet (esim. pääskyt), jotka eivät tn. ole poikueita, jaetaan kahdella
- 1-2 yks. = 1 pari, 3-4 yks. = 2 paria, jne
- Ylilentävät kirjataan, muttei selviää muuttavia

9. Sähköisen laskentalomakkeen täyttäminen

- Lomake-sivun yläosa: yleistiedot
- Täyttöohjeita ”punaisissa kolmioissa”

AS15

PISTELASKENTALOMAKE Linnustonseuranta, Eläinmuseo, PL 17 (P. Rautatiekatu 13), 00014 Helsingin yliopisto
 Versio 6.0 (17.2.2010) Palauta liitetiedostona (linnustonseuranta@luomus.fi) tai postitse laskennan jälkeen!

Reitin tiedot:		Aika ja sää (keskimäärin laskennan aikana):				Havainnoijatiedot:	
Reitin numero	5001	Vuosi	2009	Kk	6	Päivä	7
Pisteiden määrä	20	Laskenta alkoi	h 4	min	20	Havainnoijanumero	7777
Uusi reitti	rasti	Laskenta päättyi	h 8	min	25	Nimi	Lasse Laskija
Laskettu ed. kesänä	x rasti	Lämpötila	5 °C	Tuuli	1 m/s	Osoite	Peippokuja 3
Laskenta muuttui	rasti	Pilvisuus	0 /8	Näkyvyys	35 km	Puhelin	20100 Turku
Kerro miten muuttui						E-mail	02-1234567

Reitin sijainti:		Huomioita pisteistä:		Parvihavainnot		
Pohjoiskoord.	Atlasruutu	No.	Kommentti	No.	Parvilaji	Parvikoko
Itäkoordinaatti	664	3				
Laskentakunta	3 24	5				
Lähempi paikka	LAITIL	10				
Kartta Eläinmuseossa	Myllylä	13				
	x rasti					

Mm. mitä biotooppi 17 (Muu) tarkoittaa.

9. Sähköisen laskentalomakkeen täyttäminen

- Lomake-sivun alaosa: havainnot
- Laskenta-ohjeet erillisellä sivulla

24	Piste:	1	2	3	4	5	6	7	
25	Biotooppikoodi:	12	5	17	2	17	3	12	
26	Biotoopin nimi:	Maase	Lehtip	Muu(n	Mänty	Muu(n	Lehtin	Maase	
27	Jos muuttui, rasti:								
28	Laji	S					U	S	U
29	Teeri								
30	Fasaani								
31	Kurki								
32	Kapustarinta								
33	Töyhtöhyppä								
34	Taivaanvuohi								
35	Pikkukuovi								
36	Kuovi							1	
37	Valkoviklo								
38	Metsäviklo								
39	Liro								
40	Rantasipi								
41	Sepelkyyhky						1	1	
42									
43	Piste:	1	2	3	4	5	6	7	
44	Laji	S	U	S	U	S	U	S	U
45	Käki								
46	Tervapääsky								
47	Käenpiika								
48	Palokärki								
49	Käpytikka								
50	Kiuru								
51	Haarapääsky							3	

Lopussa tilaa kahdeksalle lisälajille. Vakiolajien rivejä voi myös ottaa käyttöön lisälajeille vaihtamalla lajinimen ja -lyhenteen (kirjoita päälle).

10. Laskennan toistaminen

- Sama laskija! (jos laskija vaihtuu, reitti luokitellaan uudeksi)
- Laskenta-aika saa poiketa vain ± 7 vrk
- Huomioi kevään erilainen eteneminen eri vuosina, ja tee laskenta mahdollisimman samaan aikaan
- Aloituksen kellonaika saa poiketa vain ± 30 min
- Lisätietoja:
www.luomus.fi/seurannat/pistelaskenta/index.htm
Linnustonseuranta@Luomus.fi

Ja ei muuta kuin omaa reittiä
perustamaan!

