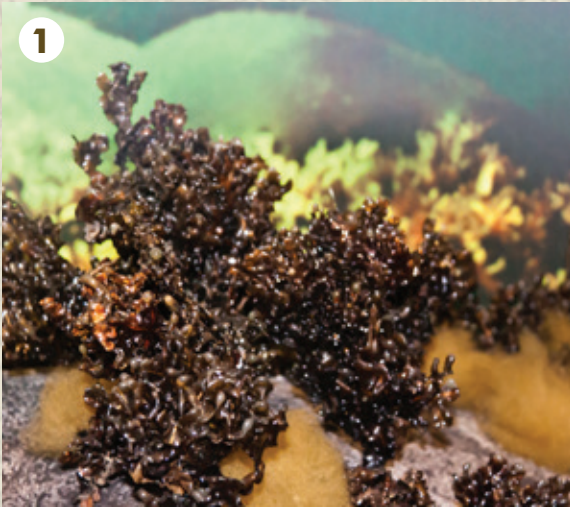


# SUOMEN LUONTOA KUVAAMASSA

OPETTAJA  
LUKIO



1

Esimerkiksi näin: Kivet muodostavat kasvualustan esim. leville, kuten kuvan rakkolevälle. Rakkolevä on Itämeren rantavyöhykkeen avainlaji, jonka suojassa elää runsas eliöyhteisö mukaan luettuna monet ruokaloistamme.



2

Ennätyssampi oli 2,6 metriä pitkä ja painoi 152 kg. Sampea ei ole havaittu Suomessa yli 80 vuoteen.



3



Ruovikosta ja sen läheisyydestä löytyy ainakin seuraavat vieraslajit: piisami (riistalaji), kanadanhanhi (riistalaji), minkki (tarhakarkulainen) ja supikoira (tarhakarkulainen Venäjältä).



4

A

Kauluksiltaan eriväriset suokukkokoiraat ovat hyvä esimerkki lajin sisäisestä muuntelusta. Erivärisillä koirilla on erilaiset lisääntymisstrategiat. Tummakauluksiset perustavat reviriin, jota aggressiivisesti puolustavat ja johon yrittävät houkutella naaraita. Valkokauluksiset koiraat ("satelliittikoiraat") eivät perusta reviriä, vaan yrittävät paritella naaraiden kanssa tummakauluksisten koiraiden huomaamatta. On olemassa myös harvinainen kolmas koirastyyppe, nk. kryptinen koiras. Nämä koiraat näyttävät hämmästyttävän paljon naarailta ja vaeasussaan livahtavat huomaamatta soinnareenaan ja parittelevat naaraiden kanssa.



B

Vesipääskyllä ja kuovilla on erilaiset nokat ja jalat, koska ne ovat sopeutuneet erilaiseen elinympäristöön ja ruokavalioon. Vesipääsky ui ympyrää ja muodostaa vesipyörteitä, joista se pyydystää vesihyönteisiä pienellä nokallaan. Kuovin pitkät jalat auttavat kulkua korkeassa heinikossa pellolla, suolla tai syvemmissä vedessä. Pitkällä ja kaarevalla nokallaan se ulottuu syvällekin maahan tai lietteeseen pyydystämään lieroja ja muita selkärangattomia.





Havumetsän, järvenrannan ja suon lajit muodostavat taigalle tyypillisiä eliöyhteisöjä.



Lintuja rengastamalla saadaan tietoa mm. lintujen liikkeistä, talvehtimisalueista, elintavoista, sulkasadosta ja kunnosta. Lintuja voidaan pyydystää esim. verkkojen avulla. Rengastustilanteessa linnusta määritetään laji, ikä ja sukupuoli. Linnun jalkaan laitetaan metallirengas ja siitä otetaan mittoja (mm. siipimitta, paino sekä rasva- ja lihaskuntoindeksit).



Suomi on maailman soisin maa – tänne on syntynyt soita koko jääkauden jälkeisen ajan ja syntyy yhä edelleen. Vanhimmat turvekerrostumat voivat olla jopa 9 metriä. Kerrostumat ovat tallentaneet arvokasta tietoa ympäröivän luonnon kehityksestä ja muinoin vallinneista oloista.



IUCN: uhanalaisuusluokituksen mukaan eliö on uhanalainen jos sen taso on vaarantunut (VU), erittäin uhanalainen (EN) tai äärimmäisen uhanalainen (CR). Uhanalaisia ja näyttelystä löytyviä lajeja ovat mm. raakku (kuvassa), saimaannorppa (järvimaisema), kiljuhanhi (Lappimaisema), liito-orava (kurkia vastapäätä), naali (Lappimaisema), susi (hirsien vieressä), ahma (Lappimaisema) ja lohi (Itämerihuone)



Luomuksessa työskentelee lähes sata henkilöä tutkimuksen parissa. Luomuksen tutkimuksen ytimessä ovat lajien kuvaamiseen liittyvät tieteenalat. Luomuksessa tutkitaan myös eliömaantiedettä ja maapallon kehityksen geologiaa sekä tehdään biologisiin seuranta-aineistoihin ja ajoitusmenetelmiin liittyvää tutkimusta.

